



GÎTE DU SILO - TOUCY - PUISAYE- FORTERRE

GÎTE DU SILO - TOUCY

Bienvenue en Puisaye-Forterre, en Bourgogne, pays
de Guédelon et de Colette.

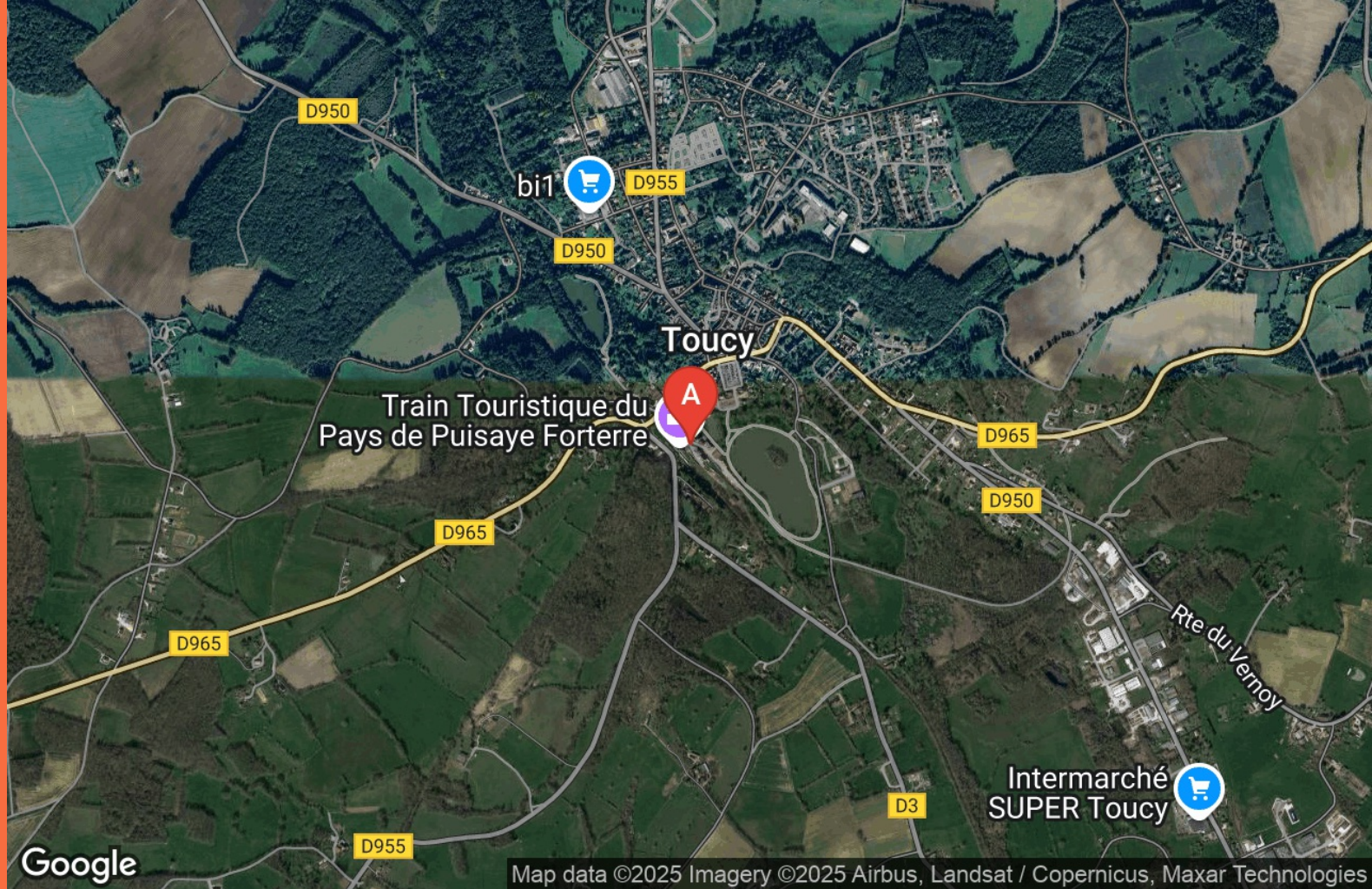
<https://gitedusilo-puisaye.fr>



Gîte du silo

☎ 07 88 38 25 00

A Gîte du silo - Toucy - spa & piscine
couverte : Avenue de la Gare 89130 TOUCY





Gîte du silo - Toucy - spa & piscine couverte



Hébergement
ent insolite



8
personnes
(Maxi: 12
pers.)



3
chambres
2
chambre en
mezzanines



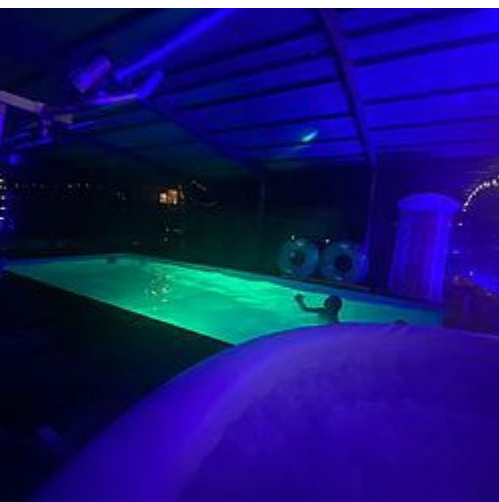
60
m²





Situé dans un ancien silo à grain, deux logements vous sont proposés, un Loft atypique de 60m2 avec spa et piscine couverte et un appartement de 25m2 pour 4 avec terrasse et accès piscine et spa. Profiter de sa **jolie terrasse** pour vous détendre, prendre un petit déjeuner ou faire un bon barbecue. Ce n'est pas un hôtel, pourtant d'autres logements dans le Domaine du Silo vous bientôt être disponible et ainsi vous offrir la possibilité de 22 couchages, idéal pour vos réservations de mariages .

Situé au centre de Toucy, **vous serez à deux pas de tout ce dont vous aurez besoin**. Vous pourrez faire tous vos achats, vous balader autour de l'étang, prendre le train touristique et profiter du plus beau marché de Bourgogne le samedi matin. Au cœur de la Puisaye, vous serez à une vingtaine de kilomètres seulement des attractions touristiques les plus populaires, Guedelon, château de Saint Fargeau, lac du bourdon et sa base nautique, Auxerre.



Description du loft de 60m2:

Situé dans un ancien silo à grain, Loft atypique de 60m2. Au sol une chambre lit double fermée avec verrière et canapé convertible deux personnes dans le salon. Il y a également deux mezzanines ouvertes de 12m2, l'une avec un lit double et la seconde avec deux lits simples. Δ Les mezzanines sont des espaces ouverts et ne permettent pas d'être debout, non adapté aux enfants en bas âge ni aux personnes à mobilité réduite, dans ce cas prévoyez les espaces au sol.

Profiter de sa jolie terrasse tropicale pour vous détendre, prendre un petit déjeuner ou faire un bon barbecue.

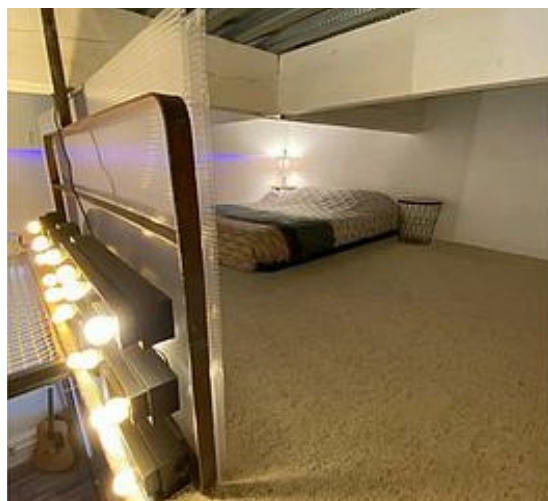
Déposez votre voiture ici et allez découvrir la ville à pieds. Vous pourrez faire vos courses dans les petites boutiques ou au supermarché, aller vous balader autour de l'étang et emmener les enfants au parc.

Location de vélo VAE (vélo à assistance électrique) en supplément sur demande.

Accès à la piscine inclus, dans les horaires prévus, soit de 9h à 20h d'Avril à Octobre et toute l'année au spa dans les horaires identiques. La piscine est entièrement couverte mais découvrable lors des fortes chaleurs, une grande terrasse en bois avec plusieurs chaises longues, tables extérieur, barbecue, et table de ping-pong sont disponibles et privatés pour les Gîtes.

Le logement est situé sur notre propriété, nous serons disponibles si besoin.





*en 2010 non sans moult péripéties auprès de
réseau Ferré de France.
Rénové sur son temps libre jusqu'à ce jour avec
l'aide de François, son papa, le 1er Gîte à ouvert
en 2022, avant l'ouverture en 2023 de 3 autres
logements meublés,*



Pièces et équipements

<i>Chambres</i>	Chambre(s): 3 Chambre(s) en mézzanine: 2 Lit(s): 4	dont lit(s) 1 pers.: 2 dont lit(s) 2 pers.: 2	3 lits double à disposition + un canapé convertible 2 places.
<i>Salle de bains / Salle d'eau</i>	Salle de bains avec douche Sèche cheveux	Salle de bains privée	Salle(s) d'eau (avec douche): 1
<i>WC</i>	WC: 1 WC privés		Le Wc se situe dans la salle de bain.
<i>Cuisine</i>	Cuisine Congélateur Réfrigérateur	Four	
<i>Autres pièces</i>	Salon	Terrasse	
<i>Media</i>	Télévision	Wifi	
<i>Autres équipements</i>	Lave linge privatif		
<i>Chauffage / AC</i>	Chauffage		
<i>Bien être</i>	Spa / Jacuzzi		
<i>Exterieur</i>	Barbecue Cour commune Terrain clos	Cour Salon de jardin	
<i>Divers</i>			

Infos sur l'établissement



Communs

A proximité propriétaire
Habitation indépendante

Entrée indépendante



Activités

Le logement est situé sur notre propriété, nous serons disponible si besoin.

Prêt de vélos

Location de vélo VAE (vélo à assistance électrique) en supplément sur demande.



Réseaux

Accès Internet



Stationnement

Parking
Parking privé

Parking à proximité



Services



Extérieurs

Terrain de pétanque
Plan d'eau
Piscine couverte
Table de ping pong

Etang de pêche
Piscine partagée
Tennis

Notre loft est situé à 2 minutes à pied de l'étang, d'une base de loisirs (pétanque, toboggan, balançoire, city-stade, terrain de basket et de terrains de tennis couvert et extérieur).

A savoir : conditions de la location

Arrivée Après 16h00. (Flexibilité sur demande).

Départ 10h00.

*Langue(s)
parlée(s)* Anglais Français

*Annulation/
Prépaiement/
Dépot de
garantie*

*Moyens de
paiement*

Ménage

*Draps et Linge
de maison*

*Enfants et lits
d'appoints* Lit bébé

*Animaux
domestiques* Les animaux ne sont pas admis.

Tarifs (au 07/01/25)

Gîte du silo - Toucy - spa & piscine couverte

Tarif standard pour la location du gîte.

Tarifs en €:	Tarif 1 nuit en semaine (L, M, M, J, D)	Tarif 1 nuit en weekend (V ou S)	Tarif 2 nuits weekend (V+S)	Tarif 7 nuits semaine
du 01/01/2025 au 28/05/2025	99€	119€	230€	
du 28/05/2025 au 01/09/2025	99€	120€	230€	
du 01/09/2025 au 04/01/2026	99€	120€	230€	



La p'tite rue Colette

☎ 03 86 74 38 09
5, rue Colette

0.3 km
📍 TOUCY



Bienvenue chez La P'tite rue Colette pour un tout nouveau départ ! Très heureux de vous recevoir très prochainement. Au menu : crêpes et galettes.



La Mée Coinchotte

☎ 03 86 44 20 32
11 rue Paul bert

0.3 km
📍 TOUCY



La Mée, restaurant emblématique de Toucy avec sa belle terrasse et une salle de restaurant ouverte sur la rue principale du village. Un côté pizzeria, l'autre plutôt brasserie. Un travail de qualité avec des produits savoureux et frais.



Broc and Roll

☎ 03 86 45 54 40
12 Place de la République

0.3 km
📍 TOUCY



C'est entre brocante et musique qu'on vient s'installer à la table de ce joli restaurant. Ici, tout a été chiné ; des tables et des chaises de bistrot y côtoient du mobilier rustique. Ajoutez à cela les musiques rock, pop et jazz en fond sonore, alors le décor sera planté. Chez « Broc and Roll », c'est l'authentique qui prime ! Côté restauration ? On savourera les œufs cocotte, fromages gratinés, salades gourmandes, poissons ou viandes. Les prix sont raisonnables, et si la carte est resserrée c'est qu'on privilégie là les circuits courts.



La Croix-Blanche

☎ 03 86 74 39 42
1 Rue Marie Guillemot
📄 <https://www.croixblanche-puisaye.fr/>

8.4 km
📍 VILLIERS-SAINT-BENOIT



Appellation originaire de l'Ancien Régime désignant un lieu doté d'une écurie et d'une remise, spécialisé dans l'accueil et l'hébergement des voyageurs à cheval. Après plus de 150 ans d'activité au service des villerois et des voyageurs en Puisaye, cet ancien relais de poste, abandonné depuis une dizaine d'années, renaît. Le Chef Bruno Ortolé propose une cuisine traditionnelle bourguignonne privilégiant les produits frais locaux, et la complète avec de délicieuses spécialités créoles.



Train Touristique du Pays de Puisaye-Forterre

☎ 03 86 44 05 58
Avenue de la Gare
📄 <http://www.train-de-puisaye.com>

📍 TOUCY



Pour petits et grands, un agréable voyage à travers bocages et forêts. Une façon originale de découvrir autrement la Puisaye, entre Toucy-Ville et Villiers-Saint-Benoît. Certains trains permettent de visiter le Musée d'Art et d'Histoire de Puisaye à Villiers-Saint-Benoît (une remise vous sera accordée sur présentation de votre billet de train). Deux prestations sont proposées : prestation Draisine + musées certains dimanches et prestation train régulier entre Toucy-Ville et Villiers-Saint-Benoît (voir calendrier). Train Restaurant : Le Train Touristique du Pays de Puisaye-Forterre et Le Blé d'Or, vous proposent de voyager comme autrefois en train restaurant, au départ de Toucy. Tout en roulant et en vous régaland d'un menu complet, boissons incluses, vous pourrez contempler les magnifiques paysages de Puisaye. Voyages commentés. Circulation toute l'année à des dates



Les Ecuries du Pont Marquis

2, rue Paul Arrighi

<http://ecuries-du-pont-marquis.fr>

4.0 km
📍 MOULINS-SUR-OUANNE 🌿 2

Centre équestre et poney-club. A 5 mn de Toucy, nous vous accueillons dans un cadre exceptionnel sur plus de 50 hectares. Nous mettons à disposition des installations de qualités afin de pouvoir pratiquer toute l'année. Nous proposons des initiations et cours du baby à l'adulte ainsi que la possibilité de sortir en compétition. De nombreuses animations vous sont proposées tout au long de l'année : Equifun, pony games, stages pendant toutes les vacances scolaires. Hébergement : Nous accueillons les groupes en mettant à disposition un gîte de 36 couchages tout équipé. Plusieurs formules possibles.



Le Mystère de la rivière rouge - Enquête

📞 03 86 74 10 07

Place de l'Hôtel de Ville

<https://www.legendr.app/>

19.4 km
📍 SAINT-FARGEAU 🌿 3

Panique à Saint-Fargeau ! Chaque semaine depuis quelque temps, la couleur de l'eau vire au rouge et personne n'en a l'explication. Muni de votre smartphone, découvrez le patrimoine et l'histoire de la ville pour mener l'enquête et trouver les responsables. Vous êtes prêts ? (Captation 360° du beffroi, vidéos, mini-jeux, audio et parcours inspiré de faits réels). Circuit familial facile de 800 mètres, accessible en poussette. Durée : 1h. Gratuit). Pour télécharger ce parcours, voici les différentes étapes : 1. Téléchargez l'application gratuite Legendr via votre play store ou apple store. 2. Sélectionnez la ville de Saint-Fargeau. 3. Téléchargez gratuitement le parcours. 4. Besoin d'aide lors de votre balade ? N'hésitez pas à activer le point d'interrogation ? en haut à droite de votre écran. Bonne aventure !



Parc Aventure du Bois de la Folie

📞 03 86 74 70 33

Route Départementale 185

<https://www.natureadventure.fr>

21.5 km
📍 TREIGNY-PERREUSE-SAINTE-COLOMBE 🌿 4

Le Parc du Bois de la Folie : dans un cadre naturel exceptionnel, de multiples activités pour partager des moments inoubliables ! ACCROBRANCHE : Quatorze parcours en hauteur pour tous les niveaux, petits et grands. Plus de 200 jeux et 40 tyroliennes réparties sur un magnifique bois clos de 8 hectares. En haut des arbres, des parcours pour tous, de plus accessibles aux plus osés pour les adeptes de défis et de sensations. A partir de 4 ans. EXPLOR' GAME : Retrouver la trace de l'espion disparu dans la forêt, résoudre les énigmes et combattre les ennemis. Un jeu en plein forêt (à partir de 2 personnes) sur une tablette (fournie). Les jeunes de 8 à 11 ans doivent jouer avec un adulte. PAINT BALL : Alliant stratégie, précision et fair-play, le paint-ball vous offre tous les ingrédients d'une expérience unique et inoubliable dans un cadre naturel exceptionnel. Venez vous



L'Enquêt'Heure Escape Game | Auxerre (89)

8, place du Carré Saint-Antoine Rue du Docteur Marie

<https://www.lenquetheure.fr/auxerre/re>

21.8 km
📍 AUXERRE 🌿 5

"Convocation" : Une suite de meurtres non élucidés met la ville en état d'alerte. Convoqués en tant qu'ultimes témoins, vous allez devoir vous expliquer auprès du détective et de ses méthodes peu conventionnelles. "Prohibition" : Les enquêteurs ont découvert que leur plus ancienne saisie avait été dérobée au commissariat. Une bouteille de Gin appartenant à Al Capone. Nous confions la mission de remettre la main sur cette bouteille exceptionnelle avant que l'IGPN ne reprenne l'affaire ! « Mindfall » : en extérieur dans le centre-ville d'Auxerre et munis de tablettes, déjouez les plans de SpiderTech, et sauvez la ville. Déplacez vous de point en point pour résoudre les énigmes.



Les 7 Grand Crus

📞 03 86 42 80 80

<https://www.escale-chablis.fr>

39.2 km
📍 🌿 1

Deux variantes vous sont proposées, l'une de 6 kms (1h30), l'autre de 4,6 kms (1h10).



La Pyramide du Loup

☎ 09 54 94 64 47

Lieu-dit les Gilats

🌐 <https://www.lapyramideduloup.com>

2.0 km
📍 TOUCY



Une sortie ludique & éducative en lien avec la nature, réservez dès à présent votre sortie clé en main ! Au cœur d'une nature boisée, la Pyramide du Loup vous attend pour plonger dans l'univers du loup et de la biodiversité ! Partez à l'aventure en voyageant à travers le temps pour mieux comprendre l'évolution des relations entre l'Homme et le Loup depuis la Préhistoire jusqu'à nos jours. Du cycle 1 au cycle 4, nos animations sont adaptées avec un apport théorique et ludique. Animations sur les espèces animales et végétales (demander le dossier pédagogique). Profitez de notre parcours « Sentier pieds nus » L'objectif de ce parcours est de vivre des sensations nouvelles en utilisant d'autres sens que la vue. Les yeux bandés, nous marchons pieds nus à travers différents environnements pour les reconnaître grâce au toucher, comme les animaux, la forêt...



Maison natale de Colette

☎ 03 86 44 44 05

8-10, rue Colette

🌐 <http://www.maisondecolette.fr>

14.6 km

📍 SAINT-SAUVEUR-EN-PUISAYE



Voyagez à travers le temps à la rencontre de la plus célèbre des bourguignonnes : l'écrivain Colette. Maison et jardins ont été fidèlement reconstitués d'après les textes de l'auteur et les documents d'archives : couleurs, papiers peints, mobilier permettent de retrouver l'ambiance d'une maison bourgeoise à la fin du XIXe siècle. Tout au long de l'année, la maison de Colette vous propose également des festivals, des lectures, des conférences, des ateliers et des projections.



Château de Saint-Fargeau

☎ 03 86 74 05 67

Place du château

🌐 <https://www.chateau-de-st-fargeau.co>

19.5 km

📍 SAINT-FARGEAU



Au premier abord, on se heurte à l'aspect monumental et écrasant d'une maison fortifiée et défensive du XVe siècle, faite pour traverser les siècles. Mais à peine entré dans la cour d'honneur, on découvre un somptueux décor... un chef d'œuvre classique du XVIIe siècle, dessiné par le Vau. Le château de Saint-Fargeau, qui fut le berceau de la famille maternelle de l'académicien Jean d'Ormesson, est largement évoqué dans le roman de ce dernier, Au plaisir de Dieu, et a servi de cadre au tournage du feuilleton télévisé tiré de cette œuvre.



Guédelon, nous bâtissons un château fort

☎ 03 86 45 66 66

D 955

🌐 <https://www.guedelon.fr/>

19.8 km

📍 TREIGNY-PERREUSE-SAINTE-COLOMBE



C'est en forêt de Guédelon, au cœur d'une ancienne carrière, que les ouvriers bâtissent chaque jour, sous vos yeux, un château fort du XIIIe siècle. Carriers, tailleurs de pierre, maçons, charpentiers, forgerons, tuiliers, menuisiers, cordiers, charretières, charron, peintres, vanniers, herboriste, jardiniers... transforment et valorisent la pierre, le bois, la terre présents sur le site pour vous livrer les secrets des bâtisseurs du Moyen Âge. De saison en saison, les ouvriers de Guédelon relèvent ce défi hors normes. L'enceinte fortifiée, le logis et ses charpentes, la chambre et ses peintures murales, la cuisine et le cellier, les salles de tir et leurs imposantes voûtes d'ogives, la chapelle, la moitié du chemin de ronde... ont été réalisés sous les yeux de milliers de visiteurs venus visiter ce chantier unique au monde. En 2025, les ouvriers poursuivent les



La ferme du Château

☎ 07 67 91 92 48

Allée des Platanes

🌐 <https://www.ferme-du-chateau.com/>

20.1 km

📍 SAINT-FARGEAU



La Ferme du Château est un endroit remarquable, instructif et un retour en arrière des plus agréables avec ses animaux en liberté (chèvres, veaux, poules, cochons, canards, oies...). Profitez des nombreuses animations qui raviront petits et grands : dégustez un morceau de pain sorti tout droit du four, donnez le biberon aux veaux et aux chevreaux, goûtez le lait de chèvre encore chaud, baladez-vous en poney dans la ferme, caressez tous les animaux présents !



Parc naturel de Boutissaint

☎ 07 82 56 27 67

Treigny

🌐 <https://boutissaint.com/>

21.0 km

📍 TREIGNY-PERREUSE-SAINTE-COLOMBE



Vivez l'expérience Boutissaint : une immersion nature unique en Europe ! Venez éveiller vos sens et vous offrir des souvenirs inoubliables en évoluant sur 420 ha de forêt où vivent 400 animaux en totale liberté : cerfs, daims, sangliers ainsi que bisons d'Europe et mouflons en enclos. A parcourir librement ou avec guide, à pied, avec vos vélos ou vos chevaux.



Château de Ratilly

☎ 06 09 12 13 74

Treigny

🌐 <https://chateauderatilly.fr/>

22.0 km

📍 TREIGNY-PERREUSE-SAINTE-COLOMBE



Au débouché d'un petit chemin de terre surgit l'impressionnante façade du Château de Ratilly, véritable forteresse médiévale construite sur des fondations du XIe s., achevée au XIIIe, puis transformée pour partie à la Renaissance. Les quatre tours d'angle, les deux tours d'entrée défendant le pont-levis, les douves, le pigeonnier entourent la charmante cour intérieure carrée. Depuis 1951, l'atelier de poterie, les expositions, spectacles et stages font de Ratilly un centre d'art de premier plan.



Caves Bailly-Lapierre

☎ 03 86 53 77 76

Quai de l'Yonne Hameau de Bailly

🌐 <https://www.bailly-lapierre.fr/>

24.9 km

📍 SAINT-BRIS-LE-VINEUX



L'exploitation des carrières souterraines de Bailly remonte au Moyen-Age. La pierre calcaire de très bonne qualité à servi jusqu'au XXe s. à la construction de monuments tels châteaux et églises et de villes. Le transport était facilité par la rivière Yonne qui coule au pied des carrières. Depuis 1972, ces carrières abritent les Caves Bailly-Lapierre, fondées par les vignerons de l'Auxerrois, pour élaborer le Crémant de Bourgogne : 4 ha de caves pour 7 millions de bouteilles stockées.



Grottes d'Arcy-sur-Cure

☎ 03 86 81 90 63#06 71 98 18 33

D 606

🌐 <http://www.grottes-arcy.net>

38.5 km

📍 ARCY-SUR-CURE



Les grottes d'Arcy sont classées Monument historique. Elles sont, par leur témoignage de l'activité des hommes du Paléolithique, uniques au monde. Votre parcours dans la Grande Grotte vous plongera dans un univers étonnant de concrétions calcaires formées par le travail patient de l'eau, pour atteindre une salle aux parois omées de peintures rupestres encore chargées d'émotion après 28 000 ans. Vous pourrez aussi parcourir les jolis sentiers en bord de rivière !



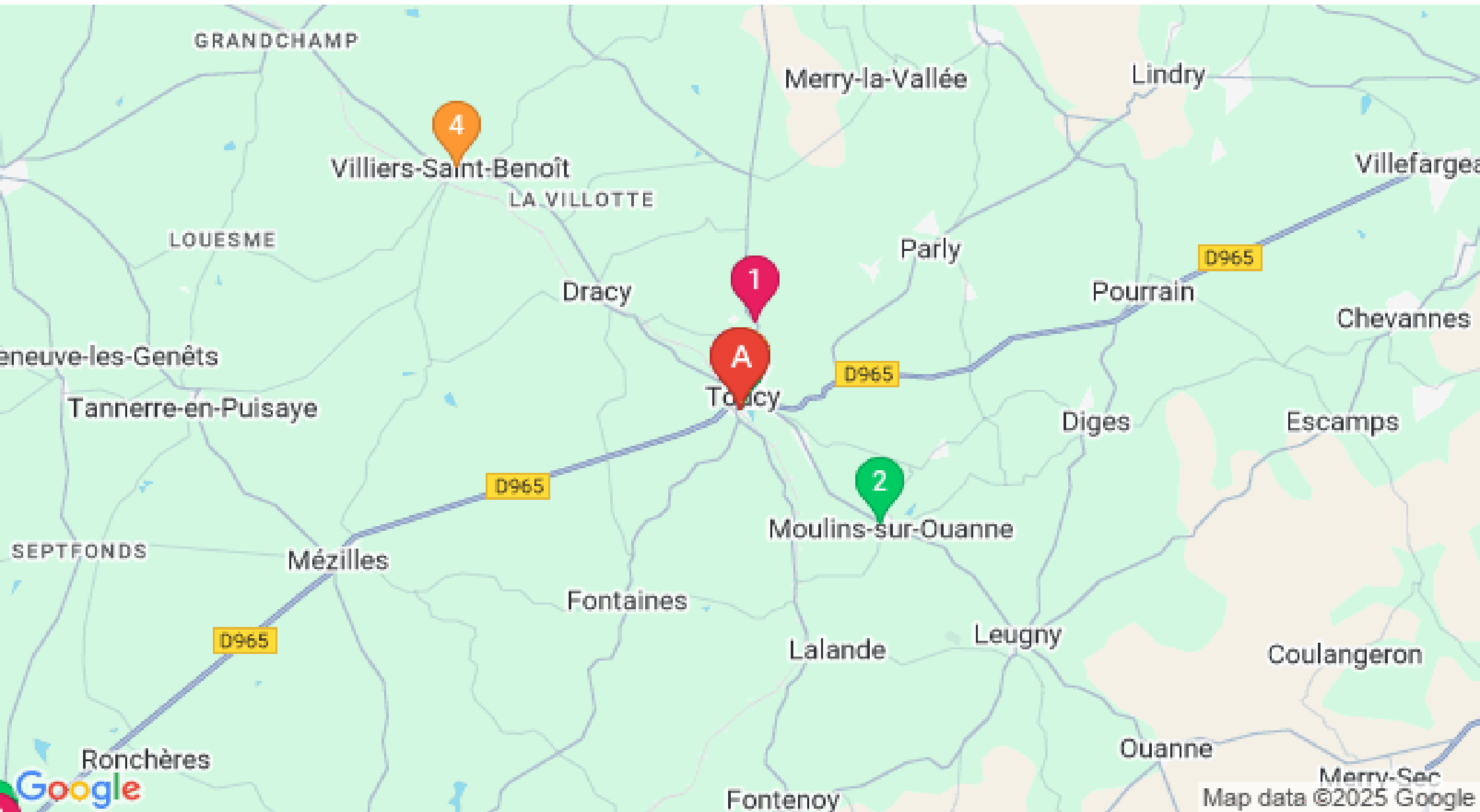
Mes recommandations (suite)

Découvrir La Puisaye

Top 10

OFFICE DE TOURISME PUISAYE-FORTERRER

WWW.PUISAYE-TOURISME.FR



: Restaurants : Activités et Loisirs : Nature : Culturel : Dégustations